

Дорогие абитуриенты!



ЧЕРЕПОВЕЦКИЙ
ГОСУДАРСТВЕННЫЙ
УНИВЕРСИТЕТ

опорный вуз вологодчины

ЧГУ принимает заявления и документы
на поступление **ДИСТАНЦИОННО**

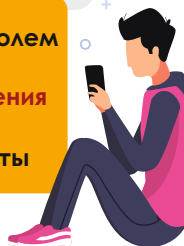
Приемная кампания и официальная
подача документов начнет работать **с 19 июня 2020 года**

Алгоритм действий при подаче документов

pk.chsu.ru

1. Зайди на сайт ПК ЧГУ
2. Найди кнопку –
3. Зарегистрируйся в личном кабинете
4. Тебе на электронную почту придет ссылка, логин и пароль для открытия личного кабинета

5. Заходи по ссылке под логином и паролем
6. Заполняй электронную форму заявления
7. Прикладывай необходимые документы



Перечень документов для поступления:

1. Скан-копия документа, удостоверяющий личность, гражданство
2. Скан-копия документа об образовании установленного образца (аттестат, диплом) + вкладыш!!!
3. Скан-копия -медицинской справки 086-У (если есть в наличии -выдана в школе)
4. Электронная фотография 3 X 4. (черно-белая или цветная – не имеет значения, ту, которую хотите видеть на студенческом билете)



***Оригиналы документов отсканируй (сфотографируй)
и прикрепи в личном кабинете**



Если ты сдаешь ЕГЭ:

Бюджет очно/заочно Проходной балл 2019 года Стоимость 2019 года

Русский язык, математика, информатика и ИКТ

Прикладная математика и информатика	11	189	59 322
Информационные системы и технологии	30	196	68 487
Программная инженерия	50	201	68 487
Информационная безопасность	25	163	68 487
Инфокоммуникационные технологии и системы связи	25	141	68 487

Русский язык, математика, физика

Автоматизация технологических процессов и производств	15	165	25 300
Радиофизика	18	139	68 487
Управление в технических системах	17	164	25 300

Русский язык, математика, обществознание

Педагогическое образование (с двумя профилями подготовки: Математика, Информатика)	19	180	59 322
--	----	-----	--------



Если ты сдаешь ЕГЭ:

Бюджет очно/заочно Проходной балл 2019 года Стоимость 2019 года

Русский язык, математика, физика

Строительство	28	168	68 487
Теплоэнергетика и теплотехника	19/23	155	68 487
Электроэнергетика и электротехника	18/24	164	68 487
Технологические машины и оборудование	14	191	25 300
Химическая технология	17	146	68 487
Техносферная безопасность	24	141	68 487
Металлургия (Металлургия черных металлов)		157	25 300
Металлургия (Обработка металлов давлением)	19/11	157	68 487
Эксплуатация транспортно-технологических машин и комплексов	11	147	68 487
Наземные транспортно-технологические средства	21	147	68 487

Русский язык, математика, профессиональное испытание

Дизайн архитектурной среды	10	218	68 487
----------------------------	----	-----	--------



Инженерно –
технический
институт



Если ты сдаешь ЕГЭ:

Бюджет очно/заочно Проходной балл 2019 года Стоимость 2019 года

Русский язык, математика, физика

Мехатроника и робототехника	21	127	68 487
Управление в технических системах	20	135	68 487

Русский язык, математика, биология

Психология	14		59 322
Психология служебной деятельности	17	180	59 322
Психолого-педагогическое образование (Психология и социальная педагогика)	20	135	19 300
Психолого-педагогическое образование (Возрастная практическая психология)	20	155	19 300
Специальное (дефектологическое) образование (Дошкольная дефектология)	20/20	162	59 322
Специальное (дефектологическое) образование (Логопедия)	20	163	19 300

Русский язык, математика, обществознание

Профессиональное обучение	20	134	19 300
Педагогическое образование (с двумя профилями подготовки: Технология. Физика)	15		59 322
Педагогическое образование (с двумя профилями подготовки: Дошк. образование и Доп. образование)	19	178	59 322
Педагогическое образование (с двумя профилями подготовки: Начальное образование и Организация внеклассной работы)	20	185	59 322
Педагогическое образование (Начальное образование)	20	149	19 300
Педагогическое образование (Дошкольное образование)	20		19 300

Русский язык, математика, обществознание

Педагогическое образование (Образование в области изобразительного и декоративно-прикладного искусства)	20		19 300
---	----	--	--------

Русский язык, математика, обществознание

Социология	17	199	59 322
------------	----	-----	--------

Русский язык, обществознание, история

Юриспруденция			62 589
Реклама и связи с общественностью	11	219	59 322
Туризм	14/18	201	59 322
История	18	202	59 322

Русский язык, обществознание, литература

Педагогическое образование (с двумя профилями подготовки: Русский язык, Литература)	20	183	59 322
---	----	-----	--------

Русский язык, иностранный язык, обществознание

Педагогическое образование (с двумя профилями подготовки: Английский язык. Немецкий язык)	15		59 322
---	----	--	--------

Русский язык, иностранный язык, литература

Лингвистика	18	226	59 322
-------------	----	-----	--------

Русский язык, обществознание, творческое испытание (эссе)

Журналистика			59 322
Режиссура театрализованных представлений и праздников	15/15	219	59 322
Дизайн (Коммуникативный дизайн)	11	201	68 487





Бизнес-школа

Если ты сдаешь ЕГЭ:

Бюджет очно/заочно Проходной балл 2019 года Стоимость 2019 года

Русский язык, математика, обществознание

Экономика (Финансы и кредит)		221	59 322
Экономика (Цифровая экономика)	8	234	59 322
Менеджмент			22 900
Управление персоналом	7	219	59 322
Государственное и муниципальное управление			22 900
Экономическая безопасность			59 322



Факультет биологии
и здоровья человека

Если ты сдаешь ЕГЭ:

Бюджет очно/заочно Проходной балл 2019 года Стоимость 2019 года

Русский язык, математика, биология

Биология	28	148	68 487
----------	----	-----	--------

Русский язык, биология, профессиональное испытание

Физическая культура	21	197	68 487
Рекреация и спортивно-оздоровительный туризм			19 300



КОНТАКТЫ ПРИЕМНОЙ КОМИССИИ ЧГУ:

Для получения дополнительной информации по поступлению, особенностям обучения используйте телефоны для консультирования:

Телефоны: +7 921 059 58 48, +7(8202) 51-71-88, 51-81-70

E-mail: priemka@chsu.ru

Адрес: Вологодская область, г. Череповец,
пр.Советский, д.10, каб.206

